

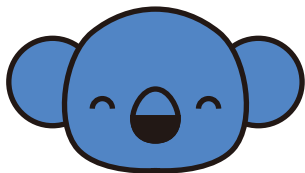


## 広野保育所 決算27年度号だよ

いろいろ発見  
してね!

### 法人単位の 資金収支の状況

その年度の資金の状況と  
その年度に行った諸活動に使う  
資金の全てを記録管理することを  
目的に作られる表です。



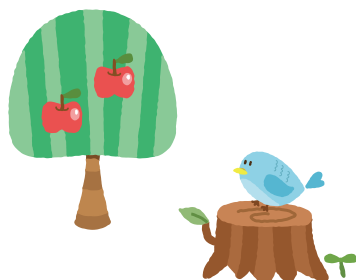
※1 医療事業収入分を除く。(社会福祉法人新会計基準の勘定科目上、算出できないため)

※2 端数処理の関係で合計が一致しないこともあり得る。

項 目	金額(千円)
(1)事業活動資金収支差	
①事業活動収入	202,677
・介護報酬等の公費※1	166,708
・利用者負担金※2	2,207
・その他収入	33,762
②事業活動支出	193,736
・人件費支出	155,354
・事業費支出	25,428
・利用者負担軽減額	
・その他支出	12,954
(2)施設整備等資金収支差額	
①施設整備等収入	0
・施設整備補助金等の公費	
・その他収入	
②施設整備等支出	4,820
(3)その他の活動資金収支差額	
①その他の活動収入	
②その他の活動支出	0
当期末資金収支差額	4,121
前期末支払資金残高	42,833
当期末支払資金残高	46,954

## 法人単位の 事業活動の状況

27年度の諸活動に伴う  
全ての収入・支出の内容と  
バランスを明らかにした  
保育所の経営状況を示します。



項 目	金額(千円)
(1)サービス活動増減差額	
①サービス活動収益	199,292
②サービス活動費用	196,507
減価償却費	7,034
国庫補助金等特別積立金取崩額	▲ 3,707
その他サービス活動費用	193,180
(2)サービス活動外増減差額	
①サービス活動外収益	3,385
②サービス活動外費用	555
(3)特別増減差額	
①特別収益	3,505
②特別費用	
当期活動増減差額	9,120
前期繰越活動増減差額	58,582
当期末繰越活動増減差額	67,702
基本金取崩額	
その他の積立金取崩額	
その他の積立金積立額	6,000
次期繰越活動増減差額	61,702

※端数処理の関係で合計が一致しないこともあり得る。

項 目	金額(千円)
(1)資産の部	420,772
①流動資産	57,753
②固定資産	363,019
(2)負債の部	42,957
①流動負債	14,637
②固定負債	28,320
(3)純資産の部	377,815
減価償却累計額	▲ 63,430

※端数処理の関係で合計が一致しないこともあり得る。

## 法人単位の 資産等の状況

事業活動をもとに作成される表です。  
年度末に資産・負債・純資産及び  
減価償却費を明らかにし、  
保育所の財政状況を表わします。



## 積立金の 状況



貸借対照表上の積立金の勘定科目	本年度末時点の積立金額(千円)	積立目標額(千円)
人件費積立金(将来の人件費の赤字穴埋めに)	25,500	30,000
修繕積立金(将来の修繕費の赤字穴埋めに)	17,300	20,000
備品等購入積立金(将来の備品購入の赤字穴埋めに)	12,500	20,000
施設整備積立金(将来の設備整備の赤字穴埋めに)	18,700	20,000